



Bitte übermitteln Sie uns

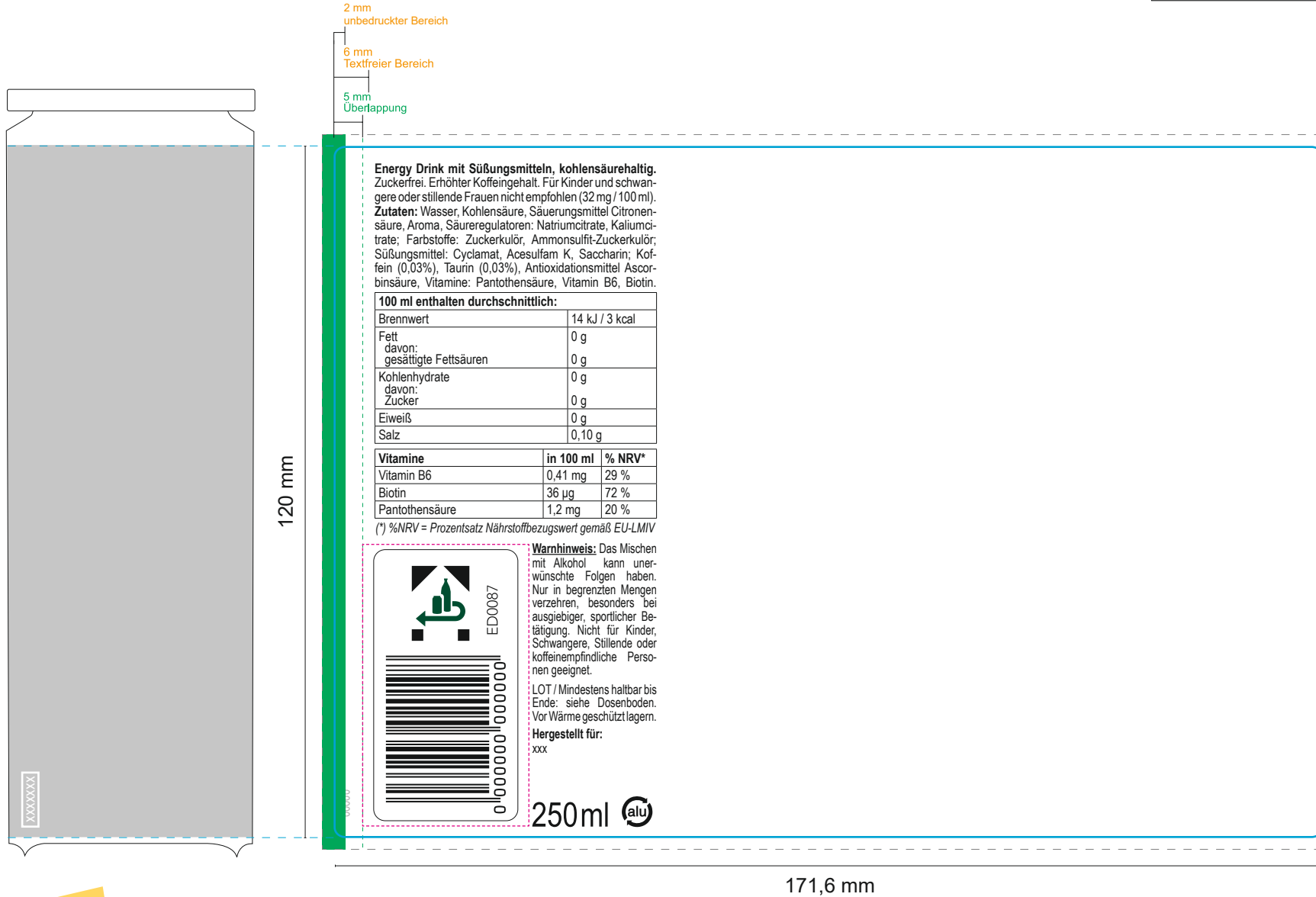
- PDF zur plattformunabhängigen Layoutansicht
 - Indesign Layout Paket (Datei > Verpacken...)
- Bitte mit allen verknüpften Layoutinhalten, Schriften etc.
- Datenverarbeitung und Druck nach ICC-Profil „ISO Coated V2 (ECI)“.

250 ml - Energy Drink zuckerfrei Body Label (Etikett transparent)

- Stanzkontur
- Info
- Überlappung
- Beschnittzugabe

Dekor Nr. 00000
 Korrektur: 00
 Datum: TT.MM.JJJJ
 Zeichen: XX

Änderungen:
 XX



Vorgedruckte Leerdosenkennung zur Chargenidentifikation: Druck dezentes weiß auf Alu. Ausrichtung im Dekor erfolgt willkürlich und kann – je nach Gestaltung – durch das Dekor scheitern. Symbolabbildung. Tatsächliche Codierung kann optisch abweichen.

WICHTIG!
 Transparentes Etikett!
 Hinweise zum Druck
 Siehe → Seite 2!

↑
Die Position des DPG-Pfand-Aufklebers ist fix und darf nicht geändert werden.

↑
 Bitte „xxx“ ersetzen durch:
 Firmenname
 Straße
 Land-PLZ, Ort

Achtung:
 Rechte Seite überlappt über linke Seite. Bitte Überlappungs- und textfreien Bereich beachten!

Druck erfolgt nach ISO Coated V2 (ECI)

RGB- oder CMYK Daten (Layout und Bilder) mit anderen Farbprofilen werden ohne Rücksprache in „ISO Coated V2 (ECI)“ umgewandelt. Bei der Umwandlung zwischen den Profilen und Farbräumen kann es zu Farbabweichungen gegenüber Ihren Originaldaten kommen. Dies kann nicht als Reklamation oder Beanstandung anerkannt werden.



Bitte beachten Sie die Besonderheiten zur Farbwirkung und zum Weiß(unter)druck bei transparenten Labeln!

Die Grundfarbe der Dose richtet sich nach der metallenen Oberfläche der Aluminium-Dose. Bei Druck des Labels bleiben weiße Bereiche im Layout unbedruckt, damit voll transparent und die Oberfläche der Aluminium-Dose ist somit sichtbar – ein schöner Effekt. Layout-Farben ohne Weißunterdruck wirken lasierend und metallisch bei leicht veränderter Farbwirkung. Zarte Farben und/oder geringe Motiv-Tonwerte (z. B. bei einem Text in 40% schwarz) können jedoch mit dem Alu „verschwimmen“ und können nicht oder nur schlecht lesbar sein.

Tipp: Als Hintergrundfarbe kann dieser Effekt jedoch toll für eine „Einfärbung“ der Dose genutzt werden.

Weiß(unter)druck

Wenn der lasierende Farbeffekt nicht gewünscht ist, können Teilbereiche weiß unterdruckt werden. Es ist auch eine Kombination aus weiß unterdruckten und lasierenden Bereichen möglich. Darüber hinaus können Layoutbestandteile auch direkt in weißer Farbe gedruckt werden.

So erstellen Sie die Form für den Weiß(unter)druck:

- Ausschließlich die **Volltonfarbe** mit der Farbbezeichnung „**White**“ benutzen
- Elemente ausschließlich auf **oberste Ebene** „**White**“ legen
- Elemente auf „**Überdrucken**“ stellen