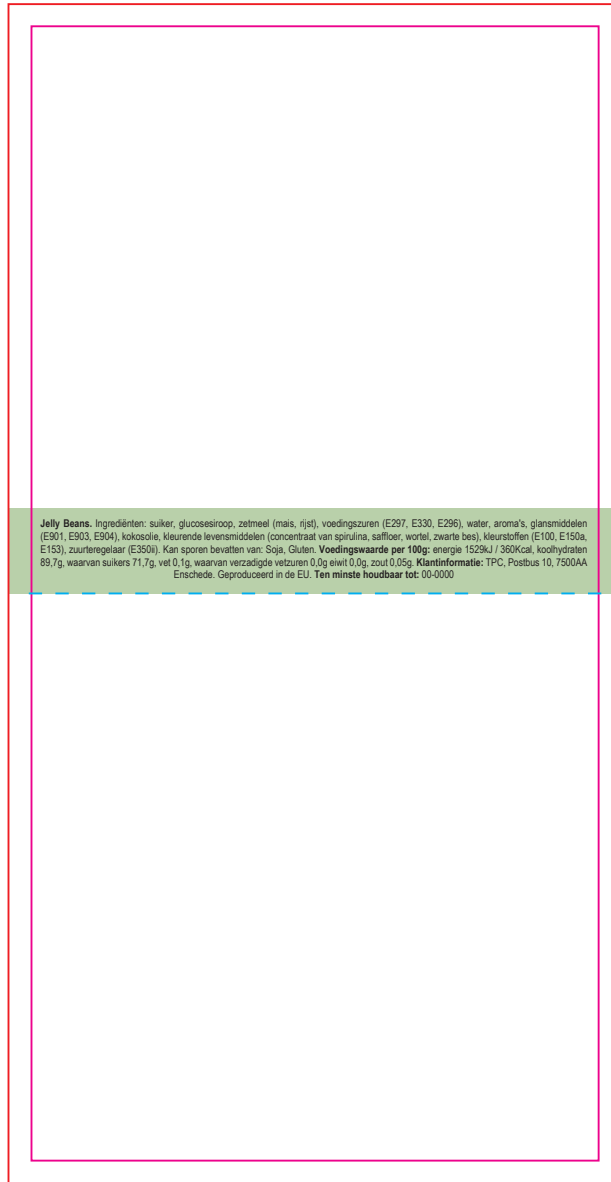


1070
ZAKJE MET JELLYBEANS / BAG WITH JELLYBEANS / TÜTE MIT JELLY BEANS

Drukformaat / print size / Druckformat / format d'impression:
 75 x 150 mm



Jelly Beans. Ingrediënten: suiker, glucosesiroop, zetmeel (mais, rijst), voedingszuren (E297, E330, E296), water, aroma's, glansmiddelen (E901, E903, E904), kokosolie, kleurende levensmiddelen (concentraat van spirulina, saffloer, wortel, zwarte bes), kleurstoffen (E100, E150a, E153), zuurteregelaar (E350i). Kan sporen bevatten van: Soja, Gluten. **Voedingswaarde per 100g:** energie 1529kJ / 360Kcal, koolhydraten 89,7g, waarvan suikers 71,7g, vet 0,1g, waarvan verzadigde vetzuren 0,0g eiwit 0,0g, zout 0,05g. **Klantinformatie:** TPC, Postbus 10, 7500AA Enschede, Geproduceerd in de EU. **Ten minste houdbaar tot:** 00-0000

NL	EN	DU	FR
<p>Jelly Beans. Ingrediënten: suiker, glucosesiroop, zetmeel (mais, rijst), voedingszuren (E297, E330, E296), water, aroma's, glansmiddelen (E901, E903, E904), kokosolie, kleurende levensmiddelen (concentraat van spirulina, saffloer, wortel, zwarte bes), kleurstoffen (E100, E150a, E153), zuurteregelaar (E350i). Kan sporen bevatten van: Soja, Gluten. Voedingswaarde per 100g: energie 1529kJ / 360Kcal, koolhydraten 89,7g, waarvan suikers 71,7g, vet 0,1g, waarvan verzadigde vetzuren 0,0g eiwit 0,0g, zout 0,05g. Klantinformatie: TPC, Postbus 10, 7500AA Enschede, Geproduceerd in de EU. Ten minste houdbaar tot: 00-0000</p>	<p>Jelly Beans. Ingredients: sugar, glucose syrup, starch (corn, rice), food acids (E297, E330, E296), water, flavors, glazing agents (E901, E903, E904), coconut oil, coloring foodstuffs (concentrate of spirulina, safflower, carrot, blackcurrant), coloring agents (E100, E150a, E153), acidity regulator (E350i). May contain traces of: Soy, Gluten. Nutrition values per 100g: energy 1529kJ / 360Kcal, carbohydrates 89.7g, of which sugars 71.7g, fat 0.1g, of which saturated fatty acids 0.0g protein 0.0g, salt 0.05g. Customer information: TPC, P.O. Box 10, 7500AA Enschede, The Netherlands. Produced in EU. Best before: 00-0000</p>	<p>Jelly Beans. Zutaten: Zucker, Glucosesirup, Stärke (Mais, Reis), Lebensmittel Säuren (E297, E330, E296), Wasser, Aromen, Überzugsmittel (E901, E903, E904), Kokosnussöl, Lebensmittelfarbe (Konzentrat aus Spirulina, Färberdistel, Karotte, schwarze Johannisbeere), Farbstoffe (E100, E150a, E153), Säureregulator (E350i). Kann Spuren enthalten von: Soja, Gluten. Nährwerte pro 100g: Energie 1529kJ / 360Kcal, Kohlenhydrate 89,7g, davon Zucker 71,7g, Fett 0,1g, davon gesättigte Fettsäuren 0,0g, Eiweiß 0,0g, Salz 0,05g. Kundeninformation: TPC, postfach 10, 7500AA Enschede, Niederlande. Produziert in der EU. Mindestens Haltbar bis Ende: 00-0000</p>	<p>Jelly Beans. Ingrédients: sucre, sirop de glucose, amidon (maïs, riz), acides alimentaires (E297, E330, E296), eau, arômes, agents d'enrobage (E901, E903, E904), huile de coco, colorant alimentaire (concentré de spiruline, carthame, carotte, cassis), colorants (E100, E150a, E153), régulateur d'acidité (E350i). Peut contenir des traces de : Soja, Gluten. Valeurs nutritionnelles pour 100g: énergie 1529kJ / 360Kcal, glucides 89,7g, dont sucres 71,7g, lipides 0,1g, dont acides gras saturés 0,0g, protéines 0,0g, sel 0,05g. Informations client: TPC, P.O. Box 10, 7500AA Enschede, The Netherlands. Produit dans l'UE. À consommer de préférence avant la fin: 00-0000</p>
<p>BEDRUKKINGS FORMAAT PRINTING SURFACE BEDRUCKBARE FLACHE SURFACE D'IMPRESSION</p>	<p>VOUWLIJN FOLDING LINE FALZLINIE LIGNE DE PLIAGE</p>	<p>AFLOOP BLEED BESCHNITT FOND PERDU</p>	<p>GEEN TEKST PLAATSEN NO TEXT HERE KEIN TEXT HIER PAS DE TEXTE ICI</p> <p>INGREDIËNTEN INGREDIENTS ZUTATEN INGRÉDIENTS</p>