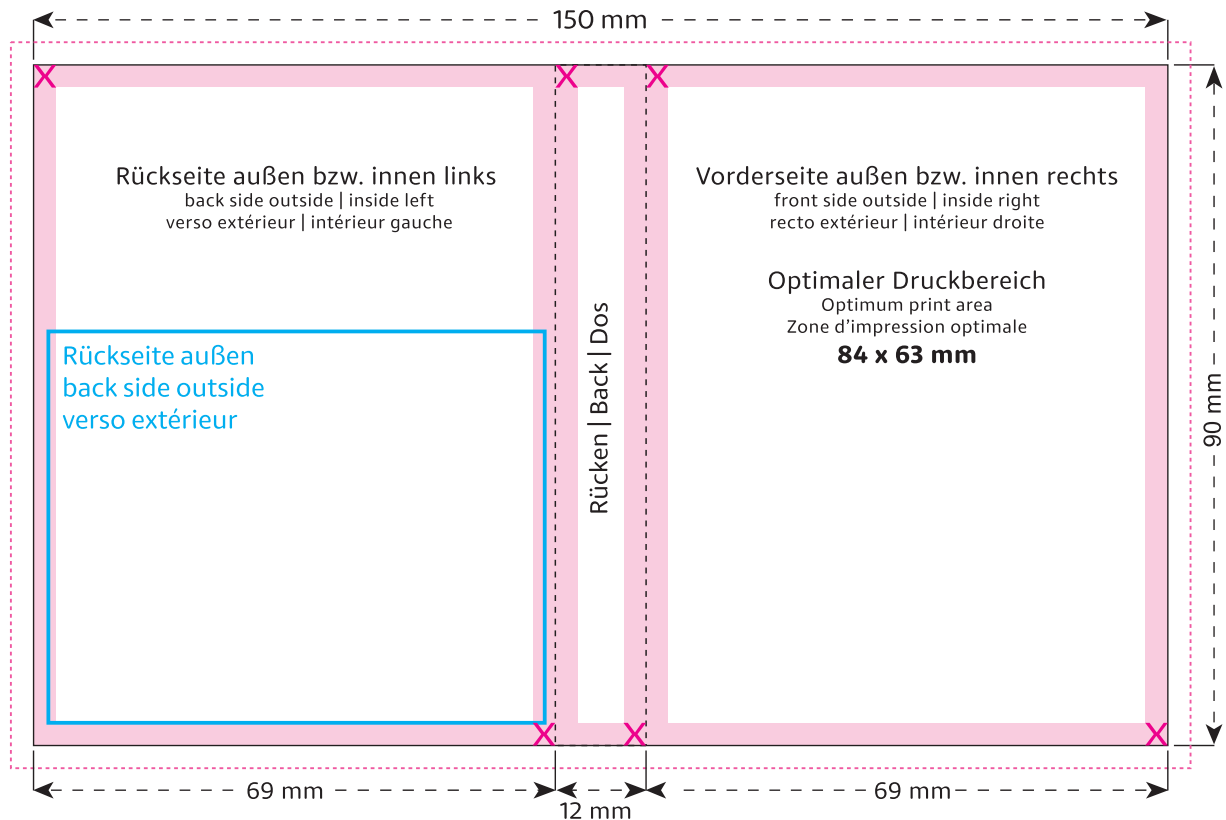


Süßes Briefchen | Sweet wrap | Carte à croquer
 geschlossen | closed | fermé : 69 x 90 x 12 mm
 geöffnet | opened | ouvert : 150 x 90 mm

Format 1:1



- Optimaler Druckbereich | Optimum print area | Zone d'impression optimale
- Sicherheitsabstand (3 mm) | Safety distance (3 mm) | Marge de sécurité (3 mm)
- Flächen BEDINGT bedruckbar | Area LIMITED printable | Surfaces imprimables SOUS RÉSERVE
- Fläche NICHT bedruckbar | Area NOT printable | Surfaces NON imprimables
- Siegelnaht | Sealed seam | Couture scellée
- Fläche wird verdeckt | Area is covered | Surface masquée
- Pflichttexte – Fläche wird bei Bedarf abgesoftet | Mandatory text – area will be softened if required | Mentions légales – La surface peut être atténuée si nécessaire
- Beschnitt | Bleed | Découpe

Bitte **Informationsblatt** zur Erstellung Ihrer Druckdaten beachten.
 Please take note of the **information sheet** for the creation of your printing data.
 Merci de tenir compte de la **fiche d'information** pour établir vos données d'impression.