

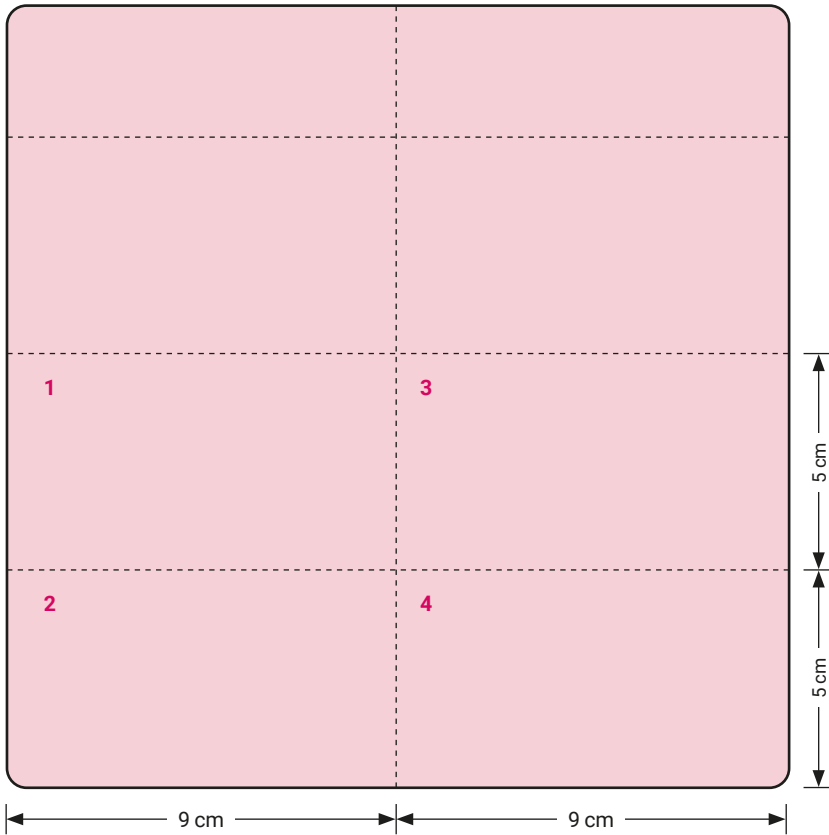
# Displaytuch 18 x 18 cm

Faltung im PP-Etui

Bitte bereiten Sie Ihre Druckdaten nach den hier beschriebenen Vorgaben auf. Wenn diese nicht eingehalten wurden, können wir leider keine Haftung für das Druckergebnis übernehmen.

## Technisches Datenblatt

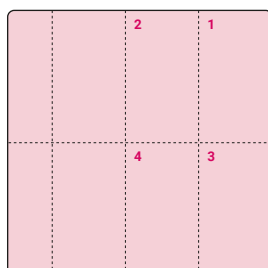
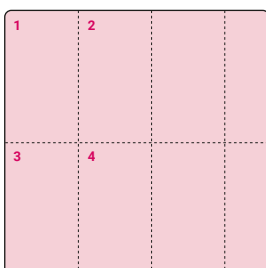
Tuchformat 18 x 18 cm



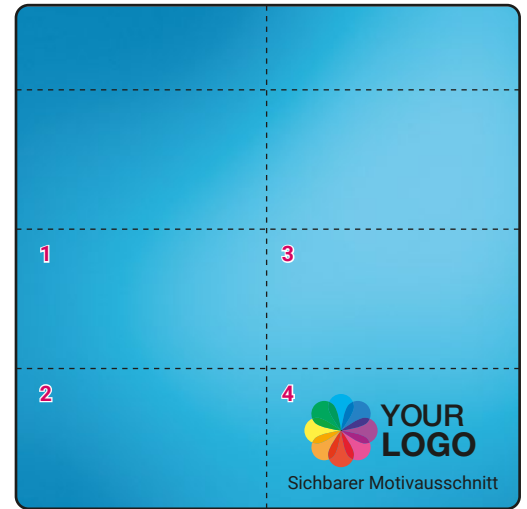
— = Endformat des gefalteten Displaytuchs 9 x 5 cm  
Das offene Format beträgt 18 x 18 cm.

- - - - = Faltlinie

**1-4 | Position des sichtbaren Motivausschnitts**  
Wählen Sie einen der möglichen Bereiche, der vorne im Etui sichtbar sein soll. Falls gewünscht, können Sie das Faltraster auch spiegeln oder um 90° drehen.



Gestaltungsbeispiel



Ansicht des fertigen Displaytuchs



Ansicht im Etui mit sichtbarem Motivausschnitt 4

**ET-8100 | PP-Etui mit Klettverschluss**  
10,5 x 6 cm (geschlossenes Format)



Vorderseite



Rückseite